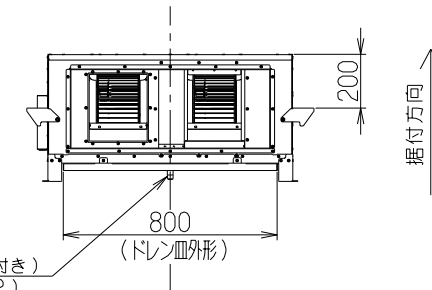
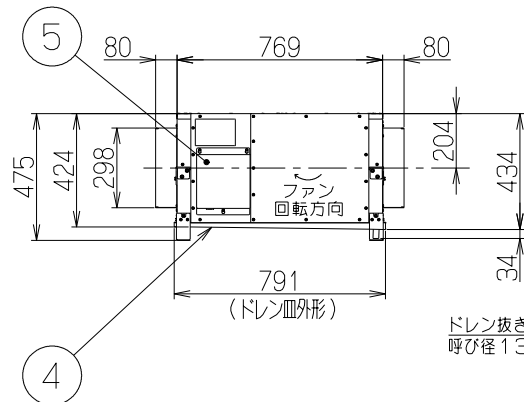
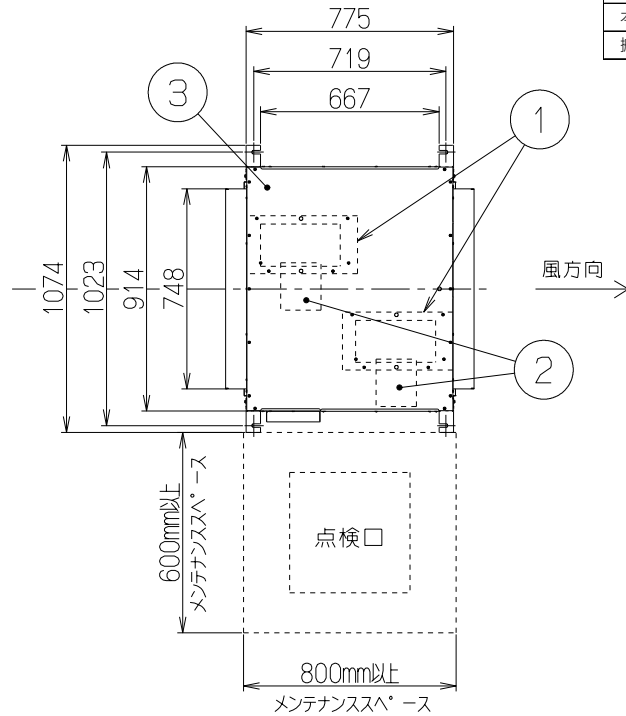
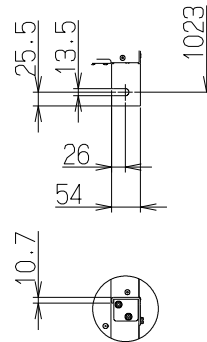


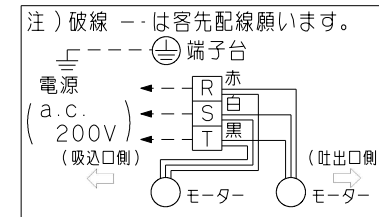
外形図



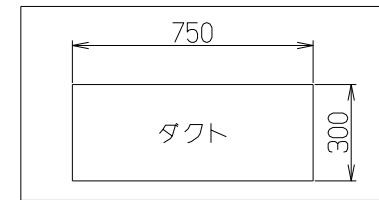
天吊り金具詳細図 (S=2/1)



結線図



接続ダクトサイズ



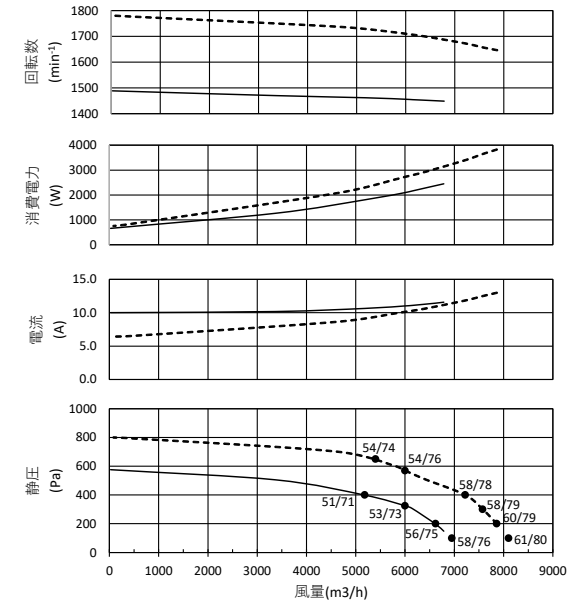
主要部品一覧表

品番	部品名	材質	備考
1	送風機	ケーシング: 亜鉛めっき銅板 羽根: 亜鉛めっき銅板 + 撥油塗装	遠心送風機/羽根径: 30cm
2	モータ	-	全閉式誘導電動機H種4極
3	本体	SUS304(地肌色)	
4	ドレン皿	SUS304(地肌色)	ドレン接続呼び径: 13-R1/2(キャップ付属)
5	端子台		接続電源線: VVF Φ1.6又はΦ2.0

特性表 ※公称出力はモーター常温時数値

型名	定格電圧 (V)	周波数	静圧 (Pa)	風量 (m³/h)	電流 (A)	消費電力 (W)	騒音(dB)		最大負過 電流(A)	起動電流 (A)	公称出力 (kW)	質量 (kg)
							側面	吸込				
BIS-601-CK	3相200	50Hz	325	6000	11.0	2100	53	73	12	82	2.0	67
		60Hz	570	6000	10.5	2730	54	76	14	78	3.0	

特性曲線図 (実線-50Hz、破線-60Hz)



※●印の数値は側面騒音/吸込騒音を示す

※風量(空気量)はJIS B 8330 ピトー管法で測定した値
 ※消費電力はJIS C 9603に基づき測定
 ※騒音値は吐出側・吸込み側にダクトを取り付けた状態で、
 1.5m離れた地点のAスケールの値

BIS-601-CK	41901900	ステンレス		なし
型 名	製品コード	色 調		区分No.
作成 更新	2021/10/26 ****/ **/****	型 名 図 番 図 名	BIS-601-CK ビルトインシロッコファン厨房用 4190014 製品姿図	
-FUJIOH- 富士工業株式会社		三角法	尺 度	×